

えらんで、ワクワク、贈って、ハッピー！  
本命だけじゃない!? 今年のジョイナスはバレンタインもイロイロあるから!

# ジョイナス バレンタイン!

2018 年 1 月 15 日 (月) ~ 2 月 14 日 (水) 開催

相鉄グループの(株)相鉄ビルマネジメント(本社・横浜市西区、社長・千原広司)が運営するジョイナスは、平成 30 年(2018 年)1 月 15 日(月)から 2 月 14 日(水)まで、対象店舗にて「ジョイナス バレンタイン」を開催いたします。大切な人へ贈りたい“本命チョコ”はもちろん、日頃の感謝を込めた“世話チョコ”や家族みんなで楽しむ“ファミチョコ”、友人と贈り合う“友チョコ”に、自分へのご褒美に“My チョコ”など、様々なシーンにおすすめしたいチョコがイロイロ登場! あわせて館内情報誌の発行と館内ディスプレイにて、様々なシチュエーションのバレンタインギフトをご紹介します。今年はたくさんの人に大切な気持ちをお届けするバレンタインをご提案します。



JOINUS VALENTINE メインビジュアル

世界の美食家が認めるコンクール「モンドセレクション」から高い評価を得ている、横浜発スイーツ「マルシェ フランセ」より、アーモンドとヘーゼルナッツのクリームをパイでサンドし、ミルクチョコレートで包んだ『果実をたのしむミルフィユジャンドゥーヤ』は、“世話チョコ”に。神奈川県小田原生まれの「バリバリ焼きモンブラン・菜の花」から、小田原の海岸線、早川から伊豆にかけて取れる夏柑を蜜づけにして、チョコレートでコーティングした『夏柑ピール』は、家族みんなで楽しむ“ファミチョコ”で。そして、1978 年創業、ヨーロッパの伝統を守り、厳選された素材を使用しながら、手作りにこだわった洋菓子を提供する「アンテノール」より、コク深いチョコレート生地にアプリコットジャムをのせてショコラフォンダンで包んだ『アンテノール・ザッハトルテ (S)』は、大切な気持ちと一緒に伝える“本命チョコ”として。シーンに合わせて楽しめる、人それぞれ特別な「〇〇チョコ」で、素敵なバレンタインを迎えてみませんか。ぜひこの機会に、ジョイナスへお越しください。

■注目の店舗

◎自分へのご褒美に「My チョコ」

彼へあげるのもったいない!?  
自分用に買いたくなるご褒美チョコレート。

<メゾン ショーダン>



ショコラアソート 3P  
¥1,080(税込)

手作りのボンボンショコラは、上品な甘いとほろ苦さ。レモン、紅茶、オレンジの3種のフレーバー。/1F

<キル フェ ボン>



イチゴと抹茶黒豆のタルト  
¥832(税込)

イチゴとほろ苦い抹茶を組み合わせたタルト。ザクザクとした食感のクロカンティース、ほっくりとした黒豆、なめらかな抹茶ムースと様々な食感も楽しめます。  
※2月1日(木)より販売/1F

◎みんなでワイワイ「友チョコ」

友人と贈りあう友チョコ。美味しいのはもちろん、女性同士は見た目のかわいさもポイントです。

<ナチュラルハウス>



てんとう虫のチョコ  
4個入 ¥303(税込)  
8個入 ¥864(税込)

ミルクチョコレートの中にはヘーゼルナッツペースト、チョコレートペーストが入っていて、口どけなめらかなプラリネチョコです。/ B1

<ぐるめどさんこ市場>



とうもろこしホワイトチョコレート  
10個入 ¥410(税込)

ホワイトチョコレートの甘さと、サクサクとしたとうもろこしのクランチ感が相性抜群。  
/B1 [ダイヤキッチン](#)

◎家族みんなで楽しむ「ファミチョコ」

子どもや、お父さん、お母さんにも!  
愛情たっぷりの贈り物はもちろん、スイーツはみんなでシェアして楽しもう。

◎日頃の感謝を込めて「世話チョコ」

職場の人や、お世話になっている方へ  
みんなに喜ばれるお菓子を。配りやすい個包装がオススメです。

<喜久家洋菓子舗>



ラムポール  
4ヶ入 ¥1,026(税込)

ラム酒を効かせた生地とレーズンをチョコレートの中で発酵させたお菓子です。お酒好きなお父さんへオススメ。  
/B1 [ダイヤキッチン](#)

<パリパリ焼モンブラン・菜の花>



夏柑ピール  
¥1,400(税込)

小田原の海岸線、早川から伊豆にかけて採れる夏柑を密づけにして、ベルギーのビターチョコレートでコーティング。  
/B1 [ダイヤキッチン](#)

<葵の倉>



ラブリーハート4種類  
4袋入 ¥540(税込)

かわいいハート型お煎餅、おかきの詰め合わせ。甘いものが苦手な方へ。※数量限定  
/B1 [ダイヤキッチン](#)

<マルシェ フランセ>



果実をたのしむミルフィユ  
ジャンドゥーヤ  
4個入 ¥540(税込)

アーモンドとヘーゼルナッツのクリームをパイでサンドし、ミルクチョコレートで包んだミルフィユ。  
/B1 [ダイヤキッチン](#)

◎大切な人へ贈りたい「本命チョコ」

気になるあの人や彼氏、夫へ。大切な気持ちや感謝を伝えるチョコレートやギフトを贈ろう。

<アンテノール>



アンテノール・ザッハトルテ(S)  
¥1,458(税込)

コク深いチョコレート生地に、アプリコットジャムをのせ、ショコラフォンダンで包んだザッハトルテです。※2月2日(金)より販売  
/1F

<柿の木坂 キャトル>



ショコラ 10個詰 ¥2,400(税込)  
ショコラ 15個詰 ¥3,600(税込)  
シェフが厳選素材を使い、一粒一粒ていねいに作り上げた本格ショコラです。※ショコラ 15個詰のみ 2月9日(金)より販売  
/B1 [ダイヤキッチン](#)

<サティー>



アソーティモン ドウ ショコラ C  
¥1,620(税込)

口どけの良さが特徴のチョコレート3種の詰め合わせ。数量限定のパッケージです。※1月24日(水)より販売※限定 800個/B1 [ダイヤキッチン](#)

■バレンタイン 館内ディスプレイ 概要

【ディスプレイ期間】平成30年(2018年)1月15日(月)～2月14日(水)

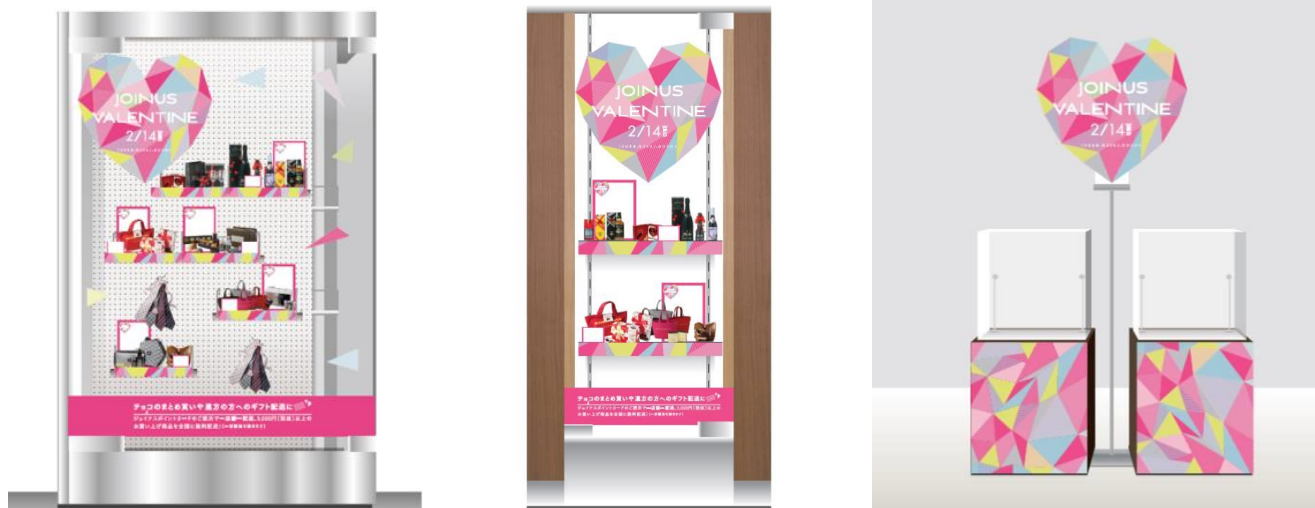
※1期:1月15日(月)～1月31日(水) 2期:2月1日(木)～2月14日(水)

【ディスプレイ場所】●B1:連絡広場ウィンドウ ●B1:三角広場ウィンドウ ●B1:ホテル前広場ウィンドウ

●2F:エスカレータ前ボックス ●3F:アインズ&トルペ前ボックス

【内容】各店舗おすすめのバレンタインギフトやチョコレート商品などをご紹介します。

【ディスプレイイメージ】



■バレンタイン 情報誌 概要

【配布期間】平成30年(2018年)1月15日(月)～2月14日(水) 館内各所にて設置

【内容】

大好きな友達への友チョコ、お世話になっている職場の方へ、本命の彼に気持ちを込めて……

などなどバレンタインの過ごし方は人それぞれ。

ニーズに合ったバレンタインにピッタリのチョコレートやギフトをご紹介します。

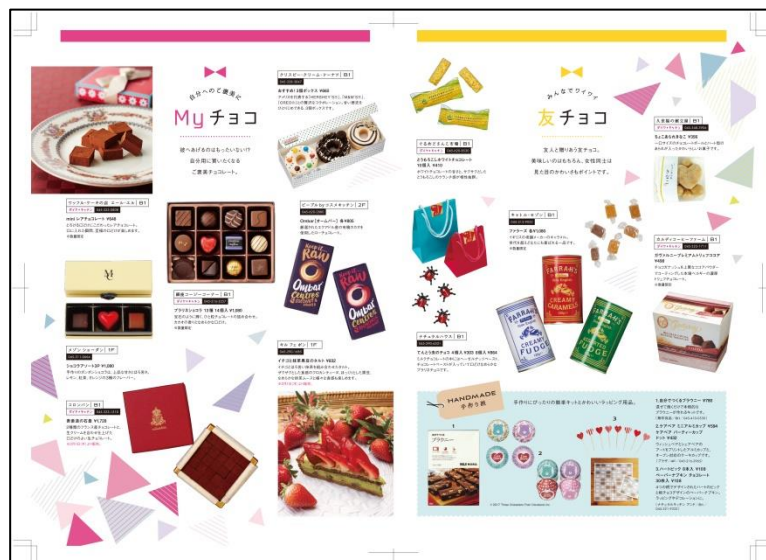
もっとイロイロな相手にイロイロなチョコレートを贈っちゃおう！！

【情報誌イメージ】

<表紙>



<中面>※ページ抜粋



【店舗名】 FOOD&TIME ISETAN YOKOHAMA(旧 クイーンズ伊勢丹)

【フロア】 B1

【営業時間】 カフェ(07:30~22:00)、食物販(10:00~22:00)、飲食(10:00~23:00)※但しショップにより一部異なる

【店舗概要】

「TIME with FOOD」～時を過ごす人に「食」が寄り添う～をコンセプトに、いつも新しい発見がある、ライブ感ある食の“旬”提案をイベントプロモーションやシーズン毎の企画で演出します。また、館の細長い空間を活かし、以下4つのゾーンで構築し、人々の時のニーズに合わせて、一日を通してご利用いただけます。

I:QUICK & EAT-IN

QUICKLY なテイクアウト・イートインにより、朝・昼・夜を通して軽食を提供

II:FOOD MARKET

クイーンズ伊勢丹を中心とした駅需要特化型のグロッサリー、生鮮の専門店

III:CAFÉ & DELI PLAZA

多彩なメニューを一日中手軽にイートインでもテイクアウトでも楽しめるダイニング

IV:CASUAL DINING

気の合う仲間たちと落ち着いた時を過ごせるバー&レストラン

【ロゴマーク】

FOOD  
&  
TIME  
ISETAN  
YOKOHAMA

【お問合せ先】 インフォメーション 045-316-3200

【掲載、ご取材、画像データに関するお問合せ先】

株式会社フルハウス 担当:西条、日江井

i.saijo@fullhouse.jp TEL:03-5413-0216 FAX:03-3401-8085

【ジョイナスに関するお問合せ先】

株式会社相鉄ビルマネジメント 担当:和田、阿良田

TEL:045-319-2271 FAX:045-319-2280

〒220-0005 横浜市西区南幸1-5-1 JOINUS 3F